



# Comment bien démarrer mon projet ERP ?

L'ERP est l'élément central du S.I. pour maximiser ses ressources.  
Avant tout projet d'ERP, il est primordial de :

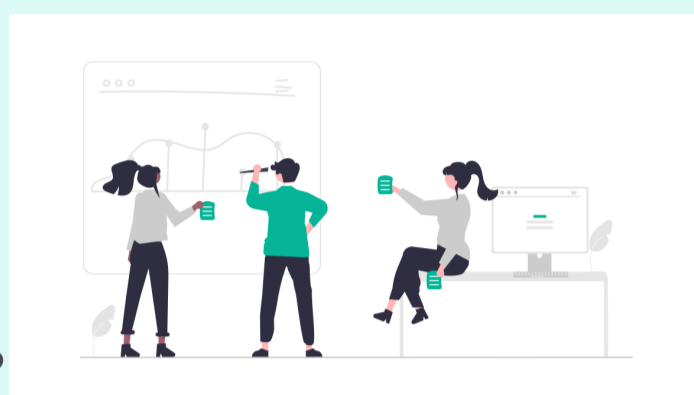


- Inventorier et mettre à plat les processus existants**
- Impliquer ses collaborateurs**
- Se fixer des objectifs**

**Répondez à toutes les questions ci-dessous pour bien démarrer votre projet ERP !**

## Contexte actuel

- Comment suis-je équipé en outils de gestion ?
- Est-ce que j'utilise plusieurs solutions logicielles ?
- Constaté-je un usage trop fréquent du papier/crayon ?
- Constaté-je un usage trop fréquent d'Excel ?



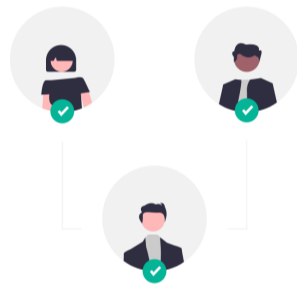
## Pilotage

- Est-ce que je subi un surcroît d'activité ?
- Est-ce qu'il est facile d'avoir une visibilité de chaque activité ?
- Est-ce que je peux tracer et recouper les actions de chaque service pour piloter l'entreprise ? (Tableaux de bord)

## Productivité

- Dois-je faire des saisies à répétition ?
- Est-ce que les multiples saisies sont sources d'erreurs ?
- Est-ce que le service comptabilité doit retraiter des données Excel des autres services ?
- Mes collaborateurs peinent-ils sur les tableurs ?

## Interactions



- Quels échanges sont automatisés dans mon entreprise ?
- Mes échanges avec les fournisseurs ?
- Mes échanges avec les clients ?
- Les échanges de données en interne ?

## Collaboration

- Est-ce que chaque service travaille en microcosme, avec peu d'échanges ?
- Est-ce que les informations circulent entre services, ainsi qu'au sein même des services ?

## Équipement

- De quels supports ai-je besoin pour travailler ?
- Est-ce que je veux me connecter depuis mon bureau, un ordinateur distant, une tablette, un smartphone ?
- Est-ce que je veux me charger de l'hébergement et des mises à jour ?

## Données

- Quelles données veux-je exploiter ?
- Gestion commerciale, gestion des ressources humaines, Gestion des stocks, CRM, achats...
- Quelles interactions avec mon site internet ?

## Budget

- Prioriser mes besoins
- Penser à une solution évolutive et modulable, en fonction de l'enveloppe budgétaire allouée à l'ERP



**Je rédige  
mon cahier des charges  
ERP avec B-APPLI**

Je suis prêt  
pour l'étape suivante



[www.bappli.com](http://www.bappli.com)

